

AC INFINITY

FILTRE À CHARBON

MANUEL UTILISATEUR

BIENVENUE

Merci d'avoir choisi un produit AC Infinity. Si vous avez des questions ou des suggestions, veuillez nous contacter par mail à contact@growfactory.fr ou sur la rubrique "Nous contacter" de notre site www.growfactory.fr.

EMAIL

contact@growfactory.fr

WEB

www.growfactory.fr

RÉFÉRENCE MANUEL CL2208X1

PRODUIT

FITRE À CHARBON, 100mm
FITRE À CHARBON, 150mm
FITRE À CHARBON, 200mm
FITRE À CHARBON, 250mm
FITRE À CHARBON, 300mm
FITRE À CHARBON XL, 100mm
FITRE À CHARBON XL, 150mm
FITRE À CHARBON XL, 200mm

MODÈLE

AC-DCF4
AC-DCF6
AC-DCF8
AC-DCF10
AC-DCF12
AC-DCF4-XL
AC-DCF6-XL
AC-DCF8-XL

UPC-A

819137020665
819137020672
819137020689
819137020825
819137021617
819137023000
819137023017
819137023024

SOMMAIRE

Sommaire	Page 5
Avertissement	Page 6
Points Clés	Page 7
Contenu du produit	Page 8
Installation	Page 9
Suspension	Page 11
Configuration	Page 15
Maintenance	Page 18
Autres produits AC Infinity	Page 19
Garantie	Page 20

AVERTISSEMENT



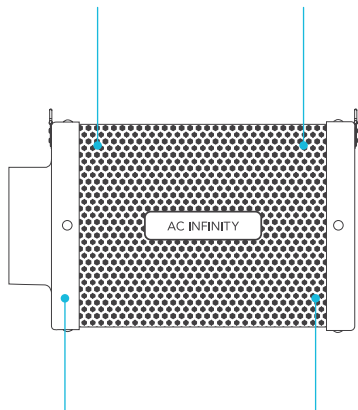
POUR RÉDUIRE LE RISQUE D'INCENDIE, DE CHOC ÉLECTRIQUE OU DE BLESSURES CORPORELLES, RESPECTEZ CE QUI SUIT:

1. Vérifiez les restrictions locales pour connaître les mesures de sécurité supplémentaires qui peuvent être nécessaires pour une installation conforme à la réglementation.
2. Vérifiez les exigences des autorités locales pour l'élimination appropriée des déchets et des résidus.
3. Lisez toutes les instructions avant d'installer et d'utiliser ce produit.
4. Si vous n'êtes pas familier ou avez des doutes quant à l'installation de ce produit, faites appel aux services d'un professionnel qualifié, formé et agréé. Une installation inappropriée annulera la garantie de ce produit.
5. Ce produit ne doit pas être utilisé dans des endroits potentiellement dangereux tels que des atmosphères inflammables, explosives, chargées de produits chimiques ou humides.
6. Ce produit nécessite une ventilation suffisante pour fonctionner correctement.
7. Les gaines de ventilation doivent toujours être évacués vers l'extérieur.
8. Un entretien régulier comme indiqué dans les instructions est recommandé pour maintenir un fonctionnement idéal. Prévenir l'accumulation de poussière minimisera les dangers potentiels.
9. Ce produit s'associe à d'autres qui comportent des pièces rotatives. Des précautions de sécurité doivent être prises lors de l'installation, du fonctionnement et de la maintenance de ce produit.
10. S'assurer que les systèmes de sécurité sont en place en cas d'incendie.

POINTS CLÉS

CADRE ALUMINIUM

Dispose d'un cadre résilient qui résiste à la corrosion et peut être placé dans des environnements à humidité élevée.

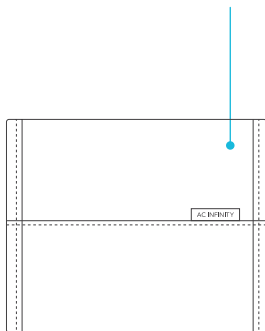


BRIDES RÉVERSIBLES

Les brides peuvent être retirées et placées aux extrémités opposées pour utiliser pleinement le lit de charbon à l'intérieur.

DÉBIT D'AIR MAXIMUM

Le treillis en acier galvanisé permet un passage complet de l'air, adapté aux applications d'admission et d'échappement.

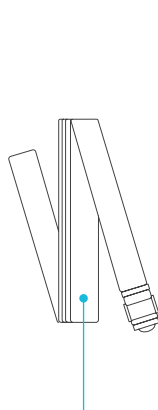


CHARBON ACTIF

Comprend du charbon australien RC412 1200+ IAV avec un taux d'adsorption élevé pour bloquer complètement les odeurs et purifier l'air.

PRÉFILTRE

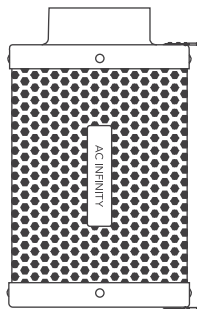
Empêche les particules de passer à travers le filtre à charbon. Relaver tous les six mois pour prolonger sa durée de vie.



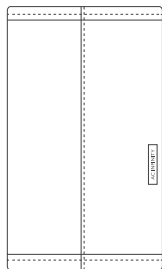
SANGLES DE FILTRE

Comprend deux sangles en nylon qui fixent le filtre à charbon sur les barres de support de votre tente de culture.

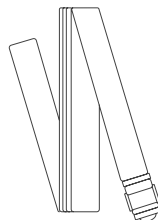
CONTENU DU PRODUIT



FILTRE
(x1)



PRÉFILTRES
(x2)

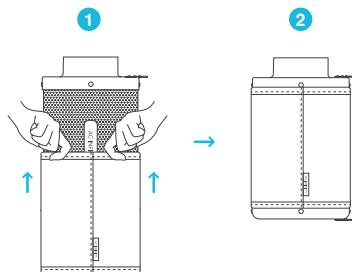


SANGLES
(x2)

INSTALLATION

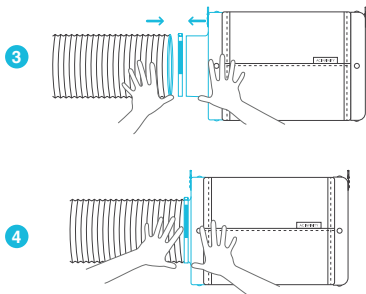
ÉTAPE 1

Glissez le préfiltre sur votre filtre pour empêcher la poussière et autres particules de passer. Assurez-vous que tout le treillis métallique est recouvert par le tissu.



ÉTAPE 2

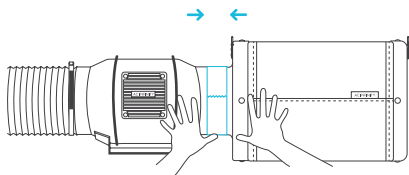
Connectez votre gaine sur votre filtre. Utilisez des colliers de serrage pour sécuriser la connexion. Vous pouvez également appliquer du ruban adhésif avant d'utiliser les colliers de serrage pour encore plus de sécurité.



INSTALLATION

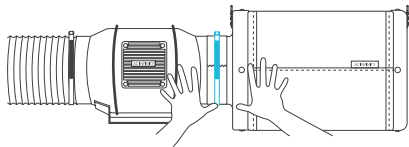
ÉTAPE 3

Vous pouvez également connecter votre filtre directement à votre extracteur. Utilisez du ruban adhésif pour les fixer ensemble.



ÉTAPE 4

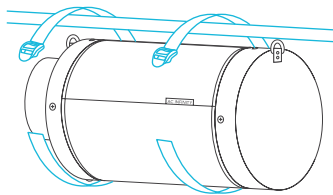
Si votre filtre est placé dans un espace humide, positionnez-le au point le plus haut possible.



SUSPENSION PAR SANGLES

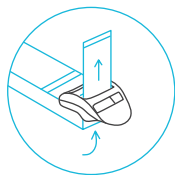
ÉTAPE 1

Enroulez les sangles autour d'une barre suspendue.



ÉTAPE 2

Glissez les sangles dans les fentes de verrouillage depuis le bas.

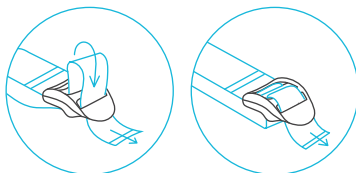


SUSPENSION

PAR SANGLES

ÉTAPE 3

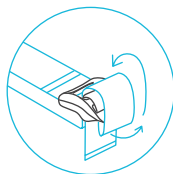
Acheminez la sangle dans la fente extérieure de verrouillage par le haut. Ajustez la longueur de la boucle selon vos besoins.



Ajustez la longueur

ÉTAPE 4

Rentrez les extrémités libres dans l'espace central du verrou pour sécuriser la boucle.



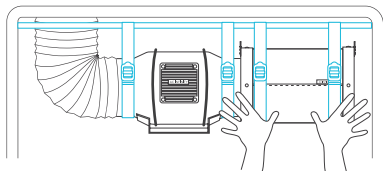
Passer la boucle au milieu
pour bloquer

SUSPENSION

PAR SANGLES

ÉTAPE 5

Connectez votre filtre à vos conduits en utilisant votre méthode préférée, comme indiqué aux pages 9 et 10.

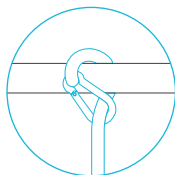


SUSPENSION

PAR SUSPENSIONS À POULIE*

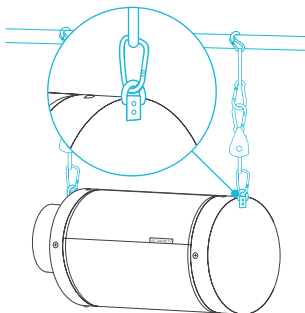
ÉTAPE 1

Enroulez les suspensions autour des barres de support de votre tente de culture.



ÉTAPE 2

Accrochez les mousquetons aux crochets en acier situés sur les brides.



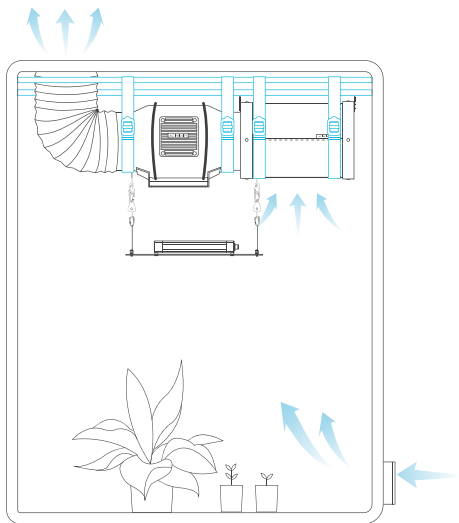
* Vendues séparément

INSTALLATION

CONFIGURATION

MONTAGE INTÉRIEUR

Pour utiliser ce filtre dans des applications d'admission, placez-le à l'intérieur de votre espace de culture. Assurez-vous que votre filtre est connecté à l'entrée de votre extracteur avant de terminer l'installation.

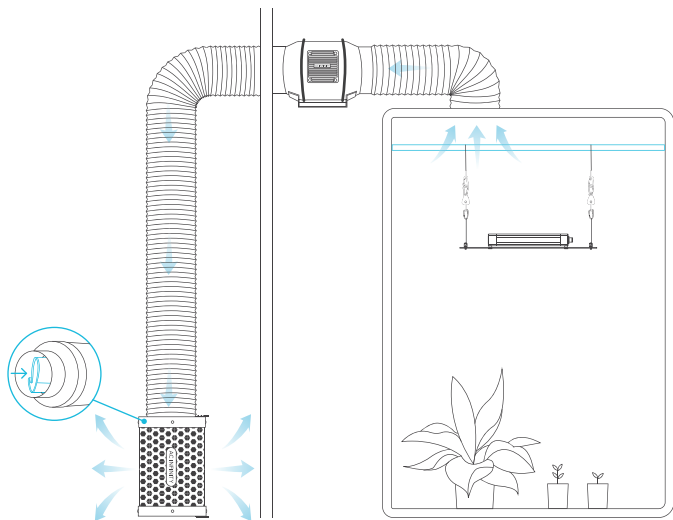


INSTALLATION

CONFIGURATION

MONTAGE EXTÉRIEUR

Pour utiliser ce filtre dans des applications d'échappement, placez le filtre à l'extérieur de votre espace de culture. Assurez-vous que votre filtre est connecté à la sortie de votre extracteur avant de terminer l'installation. Positionnez le préfiltre à l'intérieur du filtre pour prolonger la durée de vie du lit de charbon.

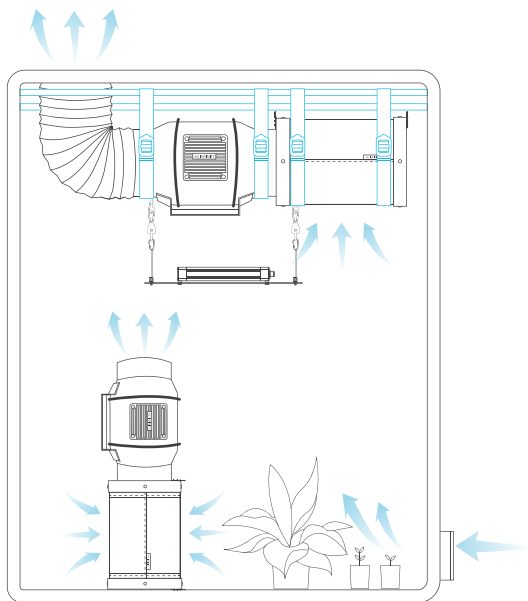


INSTALLATION

CONFIGURATION

ESPACE DE CULTURE SURDIMENSIONNÉ

Utilisez une combinaison double extracteur et filtre à l'intérieur dans votre espace de culture pour éliminer complètement les odeurs dans les grandes salles de culture et les tentes. Placez le filtre secondaire sur le sol et l'extracteur au-dessus de manière à ce que l'extrémité d'évacuation pointe vers le haut.

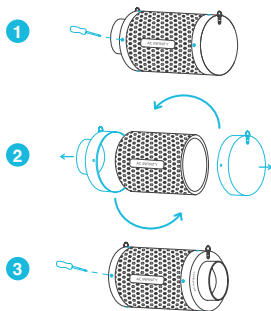


MAINTENANCE

INVERSER LES BRIDES

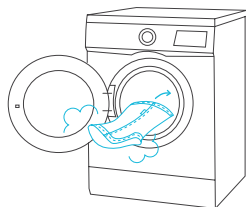
Pour prolonger la durée de vie du filtre et utiliser l'intégralité de son lit de charbon, inverser les brides de chaque extrémité.

Retirez les vis des brides pour les libérer du filtre. Remplacez les brides aux autres extrémités et revissez-les en place.



NETTOYER LE PRÉFILTRE

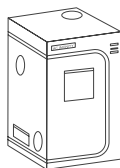
Lavez le préfiltre réutilisable au besoin pour le débarrasser de toute poussière. Cela prolongera la durée de vie du filtre.



PRODUITS AC INFINITY

Tentes CLOUDLAB

La série CLOUDLAB est une gamme de tentes de culture conçues pour gérer les conditions climatiques et faciliter la culture des plantes d'intérieur toute l'année. Comprend une toile Oxford épaisse 2000D doublée de mylar intérieur à motif losange qui maximise la luminosité un cadre renforcé d'une capacité de poids de 75 kg. Comprend une plaque de montage pour installer votre contrôleur AC Infinity..



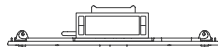
Extrateurs de gaine en ligne

La série CLOUDLINE est une gamme d'extracteurs conçus pour ventiler silencieusement les pièces audiovisuelles et les placards, ainsi que divers projets de circulation d'air et d'échappement d'air. Comprend un contrôleur thermique avec une programmation intelligente qui ajustera automatiquement la vitesse du ventilateur des conduits en réponse aux changements de température (modèles T).



Éclairage LED

Lampe de culture LED conçue pour simuler l'éclairage extérieur afin d'améliorer et d'accélérer la photosynthèse de votre plante. Utilisant les dernières diodes Samsung LM301H, ce système de culture LED produit efficacement un éclairage à spectre complet utilisable pendant toutes les étapes du cycle de culture.



GARANTIE

Ce programme de garantie est notre engagement envers vous que le produit vendu par GrowFactory sera exempt de défauts de fabrication pendant une période de deux ans à compter de la date d'achat. Si un produit présente un défaut de matériau ou de fabrication, nous prendrons les mesures appropriées définies dans cette garantie pour résoudre tout problème.

Le programme de garantie s'applique à toute commande, achat, réception ou utilisation de tout produit vendu par GrowFactory ou nos revendeurs agréés. Le programme couvre les produits devenus défectueux, défectueux ou expressément si le produit devient inutilisable. Le programme de garantie entre en vigueur à la date d'achat. Le programme expirera deux ans à compter de la date d'achat. Si votre produit devient défectueux pendant cette période, GrowFactory remplacera votre produit ou vous remboursera.

Le programme de garantie ne couvre pas les abus ou les mauvaises utilisations. Cela inclut les dommages physiques, immersion du produit dans l'eau, installation incorrecte telle qu'une mauvaise entrée de tension et utilisation abusive pour toute raison autre que celle prévue. GrowFactory n'est pas responsable des pertes consécutives ou des dommages accessoires de toute nature causés par le produit. Nous ne garantissons pas les dommages dus à l'usure normale tels que les rayures et les coups.

Contactez notre service client par email à l'adresse contact@growfactory.fr, sur notre site internet www.growfactory.fr rubrique "Nous contacter" ou par téléphone au 09 83 77 05 05.



Si vous rencontrez des problèmes avec ce produit, contactez-nous et nous serons heureux de résoudre votre problème!

COPYRIGHT © 2024 AC INFINITY INC. TOUS DROITS RÉSERVÉS

Aucune partie du matériel, y compris les graphiques ou les logos disponibles dans ce livret, ne peut être copiée, photocopiée, reproduite, traduite ou réduite sur un support électronique ou sous une forme lisible par machine, en tout ou en partie, sans l'autorisation spécifique d'AC Infinity Inc.

**TRADUCTION FRANÇAISE - © 2024 GROWFACTORY / SARL LES JARDINS
MODERNES D'ANJOU - TOUS DROITS RÉSERVÉS**

www.acinfinity.com
www.growfactory.fr